



www.exo-terra.com

Turtle UVB Fixture



Operating Instructions
Mode d'emploi
Manual de Instrucciones

PT2234

INDEX

ENGLISH	3
FRANÇAIS	8
ESPAÑOL	13

2



Turtle UVB Fixture
PT2234



Turtle UVB Fixture

Operating
Instructions



Thank you for purchasing the Exo Terra® Turtle UVB Fixture. Please read this operation manual carefully before use and operate according to the instructions provided for maximum safety and performance. We recommend that you keep this manual handy for future reference.

- Ideal for Exo Terra's Turtle Terrarium
- Optimal levels of UVA & UVB
- Prevents shell softening and deformation
- Stimulates appetite, breeding behavior and overall wellbeing of turtles
- With On/Off switch and mounting bracket
- UVB Bulb included

INTRODUCTION

The Exo Terra® Turtle UVB Fixture is specially designed for Aquatic Turtles and is perfect for use with the Exo Terra® Turtle Terrariums. The Turtle UVB Bulb's balanced ultraviolet and visual light spectrum prevents shell softening and deformation while, adds to the physiological well-being and brings out the beauty of aquatic turtles. The bulb will contribute to the overall health of your turtles by providing the necessary UVB rays for optimal calcium metabolism while the UVA rays will contribute to the turtle's welfare. The highly polished internal reflector enhances the UV and visual light output. Please visit www.exo-terra.com for more information.

PT2234 – Turtle UVB Fixture – Aquatic Turtle UVB Fixture – 120V, 60Hz / 13W

PT2179 – Turtle UVB Bulb – Aquatic Turtle UVB Bulb – 120V, 60Hz / 13W

Pet care fixture for use with Reptiles, Amphibians and Invertebrates only!

Read instructions thoroughly prior to installation and operation.

INSTRUCTIONS PERTAINING TO A RISK OF FIRE, ELECTRIC SHOCK, OR INJURY TO PERSONS

IMPORTANT SAFETY INSTRUCTIONS

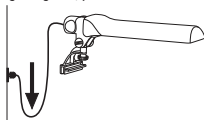
WARNING: To guard against injury, basic safety precautions should be observed when handling the Exo Terra® Turtle UVB Fixture, including the following:

ENGLISH

FRANÇAIS

ESPAÑOL

- READ AND FOLLOW ALL SAFETY INSTRUCTIONS** and all important notices on the appliance before using. Failure to do so may result in personal injury or damage to the unit.
- DANGER** – For each of the following situations, do not attempt repairs yourself; return the product to an authorized service facility for service if it is still under warranty or discard the appliance. Do not operate the appliance if it has a damaged electrical cord or if it is malfunctioning or if it is dropped or damaged in any manner. Never use with an extension cord unless plug can be fully inserted. Do not attempt to defeat this safety feature.
- DANGER** If the appliance falls into the water, DON'T reach for it! First unplug it and then retrieve it. If the electrical components of the appliance get wet, unplug the appliance immediately.
- For **INDOOR HOUSEHOLD USE ONLY, NOT** for commercial use.
- Carefully examine the appliance after installation. It should not be plugged in if there is water on parts not intended to be wet.
- Do not operate any appliance if it has a damaged cord or plug, or if it is malfunctioning or if it is dropped or damaged in any manner. If the external flexible cable or cord of this luminaire is damaged, it shall be exclusively replaced by the manufacturer or his service agent or a similar qualified person in order to avoid a hazard.
- To avoid the possibility of the appliance plug or electrical socket getting wet, position the unit to one side of a wall mounted



socket to prevent water from dripping onto the socket or plug. A "drip-loop" should be arranged. The "driplloop" is that part of the cord below the level of the socket, or the connector if an extension cord is used, to prevent water

from traveling along the cord and coming into contact with the socket. If the plug or socket does get wet, **DO NOT** unplug the cord. Disconnect the fuse or circuit breaker that supplies power to the appliance. Then unplug and examine for the presence of water in the socket.

- This appliance can be used by children aged from 8 years and above and persons with reduced physical, sensory or mental capabilities or lack of experience and knowledge if they have been given supervision or instruction concerning use of the appliance in a safe way and understand the hazards involved. Children shall not play with the appliance. Cleaning and user maintenance shall not be made by children without supervision.
- Always unplug an appliance from an outlet when not in use, before putting on or taking off parts, and before cleaning. Never yank cord to pull the plug from the outlet. Grasp the plug and pull to disconnect.
- Do not use the appliance for other than intended use. The use of attachments not recommended or sold by the appliance manufacturer may cause an unsafe condition.
- Do not install or store the appliance where it will be exposed to weather or to temperatures below freezing. Do not expose the unit to direct sunlight.
- If an extension cord is necessary, ensure the connection is watertight and dust proof. A cord with a proper rating should be used. A cord rated for less amperes or watts than the appliance rating may overheat. Care should be taken to arrange the cord so

- that it will not be tripped over or pulled. The connection should be carried out by a qualified electrical installer.
- Keep unit out of reach of children. Keep unit away from curtains or other flammable objects.
 - Make sure the appliance is securely installed before operating it.

SAVE THESE INSTRUCTIONS

Only close adherence to these installation, electrical and maintenance guidelines will ensure the safe and efficient use of this appliance.

The Exo Terra® Turtle UVB Fixture is designed for use with the Exo Terra® Turtle UVB Lamp (included) and the Exo Terra® Turtle Terrariums.

Exo Terra® Turtle UVB Fixture Installation instructions

RECOMMENDATION:

- Use only Exo Terra® Turtle UVB Lamp as per the wattage rating indicated on the electrical data label located on the fixture.
- UV radiation slowly decreases over time; to assure that your animals continuously receive the right amount of UV, we recommend to replace the Exo Terra® Turtle UVB Lamp every 12 months. Subscribe to our "Restore the Rays" program on www.exo-terra.com to receive a reminder when your Exo Terra® Turtle UVB Lamp needs to be replaced.
- This equipment is **FOR INDOOR USE ONLY**.
- Warning:** Disconnect the plug of this light unit, and any other electrical equipment, used for the terrarium, paludarium or aqua-terrarium before placing your hands in the water; and/or performing any maintenance of any kind.
- Warning:** Whenever installing, removing or changing bulbs or maintaining, installing or removing the Exo Terra® Turtle UVB Fixture or any other equipment, always ensure that it is unplugged.

Installation of Lighting Unit (>> Diagram p.19):
Integrated into the Exo Terra® Turtle UVB Fixture is a mounting system that will allow you to easily clamp the unit onto the terrarium.

- (A)
- Using a screw driver, loosen the mounting system's two (2) plastic attachment screws. (B)
 - Gently place the bracket on the rim of the terrarium. (C)
 - Using a screw driver, tighten the mounting system's two (2) plastic attachment screws. (D)
 - Do not over-tighten.

Bulb replacement (>> Diagram p.19):

RECOMMENDATION: Exo Terra® Turtle UVB Lamp (PT2179)

- Using a screw driver, remove the two (2) screws and clamping nuts that hold the bulb onto the unit. (E) This will detach the used bulb from the lighting unit.
- Attach the new bulb onto the unit by tightening the two (2) screws and clamping nuts. Use a screw driver. (F)
- Recycle. Dispose of the used bulb responsibly.

MAINTENANCE

Warning: Disconnect the plug of this light unit, and any other electrical equipment, used for the terrarium, paludarium or aqua-

terrarium before placing your hands in the water; and/or performing any maintenance of any kind. Whenever installing, removing or changing bulbs or maintaining, installing or removing the Exo Terra® Turtle UVB Fixture or any other equipment, always ensure that it is unplugged. The electrical supply cords of this lighting system cannot be replaced. If any of the cords are damaged the entire unit should be discarded

Cleaning the Unit:

1. Do not place the light unit housing near filter outputs or expose it to water spray or humidity. Do not submerge in water.
2. No special maintenance is required for the Exo Terra® Turtle UVB Fixture, other than periodic cleaning with a cloth (never use harsh chemical products or detergents). To remove calcareous deposits, it is recommended to use a mild acid such as vinegar, followed by a thorough wipe down with a damp cloth to remove any residues.
3. It is strongly recommended to always follow all the precautions and procedures outlined in both the Important Safeguards and Installation Instructions sections.

GUARANTEE

This product is guaranteed for defective parts and workmanship for a period of 1 Year from the date of purchase. This guarantee is valid with proof of purchase only. The guarantee is limited to repair or replacement only and does not cover consequential loss, loss or damage to livestock and personal property or damage to animate or inanimate objects, irrespective of the cause thereof. This guarantee is valid only under normal operating conditions for which the unit is intended. It excludes any damage caused by unreasonable use, negligence, improper installation, tampering, abuse or commercial use. The warranty does not cover wear and tear or parts which have not been adequately or correctly maintained. **THIS DOES NOT AFFECT YOUR STATUTORY RIGHTS.**

SERVICE

If you have any problems or questions about the operation of this product, please let us try to help you before you return the product to your dealer. Most problems can be handled promptly with a phone call. When you call (e-mail or write), please have all relevant information such as model number and/or part numbers available, as well as the nature of the problem. Please ensure that all maintenance instructions have been adhered to before returning the product to your retailer.

Customer Service and Authorized Warranty Repair Service:

Canada:

Rolf C. Hagen Inc.
20500 Trans Canada Hwy
Baie d'Urfé QC, H9X 0A2
Toll Free Number 1-800-55HAGEN (1-800-554-2436)
Between 9:00 am and 4:30 pm (Eastern Standard Time)
<http://faq.hagencrm.com/?en>

U.S.A. :

Rolf C. Hagen (U.S.A.) Corp.
305 Forbes Blvd, Mansfield, MA. 02048
Toll Free Number 1-800-724-2436
Between 9:00 am and 5:00 pm (Eastern Standard Time)
mail to: customer.service-usa@rchagen.com

For general information on our whole product range, explore our websites at: www.exo-terra.com or www.hagen.com.

Distributed by:

Canada: Rolf C. Hagen Inc., Montreal, QC H9X 0A2
U.S.A.: Rolf C. Hagen (U.S.A.) Corp., Mansfield MA. 02048

Turtle UVB Fixture

Notice d'utilisation



Nous vous remercions d'avoir acheté l'appareil d'éclairage UVB Exo Terra^{MD} pour tortues aquatiques. Veuillez lire ce mode d'emploi soigneusement avant d'utiliser et de faire fonctionner l'appareil selon les instructions fournies pour le maximum de sécurité et de rendement. Nous vous recommandons de garder ce mode d'emploi à portée de la main pour référence future.

- Convient parfaitement aux terrariums Exo Terra pour tortues
- Fournit un niveau optimal de rayons UVA et UVB
- Empêche la carapace de ramollir ou de se déformer
- Stimule l'appétit et la reproduction, en plus de favoriser le bien-être des tortues
- Comprend un interrupteur et un support de montage
- Tube fluorescent UVB inclus

8

INTRODUCTION

L'appareil d'éclairage Exo Terra à rayons UVB pour tortues est spécialement conçu pour les tortues aquatiques et convient parfaitement aux terrariums Exo Terra pour tortues. Le spectre de la lumière ultraviolette et visible du tube à rayons UVB pour tortues étant équilibré, la carapace des tortues aquatiques ne ramollit ni ne se déforme, leur bien-être physiologique est amélioré et leur beauté est mise en évidence. Le tube fluorescent aide vos tortues à rester en bonne santé en leur procurant les rayons UVB nécessaires afin d'avoir un métabolisme du calcium optimal et des rayons UVA qui favorisent leur bien-être. Le réflecteur interne, extrêmement poli, rehausse le flux lumineux visible et les rayons UV.

PT2234 – Turtle UVB Fixture – Appareil d'éclairage à rayons UVB pour tortues aquatiques: 120V, 60Hz / 13W
PT2179 – Turtle UVB Bulb – Tube fluorescent à rayons UVB pour tortues aquatiques – 120V, 60Hz / 13W

Dispositif d'éclairage conçu pour les soins des reptiles, des amphibiens et des invertébrés seulement!

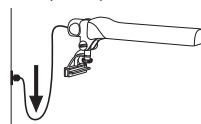
Bien lire le mode d'emploi avant d'installer et de faire fonctionner l'appareil

INSTRUCTIONS RELATIVES À UN RISQUE D'INCENDIE, DE CHOC ÉLECTRIQUE ET DE BLESSURES AUX PERSONNES

MESURES DE SÉCURITÉ IMPORTANTES

AVERTISSEMENT : Pour éviter toute blessure, il faut observer des précautions élémentaires de sécurité lors de l'utilisation du Turtle UVB Fixture Exo Terra^{MD}, notamment celles qui suivent :

1. **LIRE ET RESPECTER TOUTES LES MESURES DE SÉCURITÉ** et tous les avis importants concernant l'appareil avant de l'utiliser. Tout manquement à ces précautions peut entraîner des blessures aux personnes ou des dommages à l'appareil.
2. **DANGER** – Dans chacune des situations suivantes, ne pas essayer de réparer l'appareil soi-même; le retourner plutôt à un service de réparations autorisé s'il est encore sous garantie ou le jeter. Ne pas utiliser un appareil dont la fiche ou le cordon est endommagé, qui ne fonctionne pas correctement ou qui est tombé ou a été endommagé de quelque manière que ce soit. Ne jamais utiliser l'appareil avec une rallonge électrique à moins que la fiche puisse être entièrement insérée. Ne pas essayer d'aller à l'encontre de cette mesure de sécurité.
3. Si l'appareil tombe dans l'eau, **NE PAS** tenter de l'attraper. Il faut d'abord le débrancher et ensuite le retirer. Si des pièces électriques de l'appareil se mouillent, débrancher immédiatement l'appareil.
4. Pour **USAGE DOMESTIQUE ET À L'INTÉRIEUR SEULEMENT, ET NON** pour usage commercial.
5. Examiner l'appareil avec soin après l'installation. Ne pas le brancher s'il y a de l'eau sur des pièces qui ne doivent pas être mouillées.
6. Ne pas utiliser un appareil dont la fiche ou le cordon est endommagé, qui ne fonctionne pas correctement ou qui est tombé ou a été endommagé de quelque manière que ce soit. Si le cordon d'alimentation souple de la lampe est endommagé, retourner l'appareil au fabricant, à l'agent affilié de ce dernier ou à un service de réparations autorisé afin de faire réparer le cordon sans danger.
7. Afin d'éviter que la fiche ou la prise de courant entre en contact avec de l'eau, installer l'appareil à côté d'une prise de courant murale pour empêcher l'eau de s'égoutter sur la prise ou sur la



fiche. Former une « boucle d'égouttement ». La « boucle d'égouttement » est la partie courbée du cordon d'alimentation qui se trouve sous la prise, ou le raccord si une rallonge est utilisée, afin d'éviter que l'eau s'écoule

le long du cordon et entre en contact avec la prise. Si la fiche ou la prise de courant est mouillée, **NE PAS** débrancher l'appareil. Mettre d'abord hors circuit le fusible ou le disjoncteur qui alimente l'appareil et débrancher celui-ci ensuite. Vérifier qu'il n'y a pas d'eau dans la prise.

8. Cet appareil peut être utilisé par des enfants âgés d'au moins 8 ans et par des personnes aux capacités physiques, sensorielles ou mentales réduites, ou qui manquent d'expérience et de connaissance, s'ils utilisent l'appareil sous surveillance ou s'ils

ENGLISH

FRANÇAIS

ESPAÑOL

ont reçu les directives nécessaires à l'utilisation sécuritaire de l'appareil et comprennent bien les dangers possibles. Les enfants ne doivent pas jouer avec cet appareil. Le nettoyage et l'entretien de l'appareil ne doivent pas être effectués par un enfant sans surveillance.

9. Toujours débrancher l'appareil lorsqu'il n'est pas utilisé, avant d'insérer ou de retirer des pièces ou d'en effectuer le nettoyage. Ne jamais tirer sur le cordon d'alimentation pour débrancher l'appareil. Prendre plutôt la fiche entre les doigts, puis la tirer.
10. Ne pas se servir de l'appareil pour un usage autre que celui pour lequel il a été conçu. L'emploi d'accessoires ni recommandés ni vendus par le fabricant de l'appareil peut être source de situations dangereuses.
11. Ne pas installer ni ranger l'appareil où il risque d'être exposé aux intempéries ou à des températures sous le point de congélation. Protéger l'appareil de la lumière directe du soleil.
12. Si une rallonge électrique est nécessaire, vérifier que le raccordement est étanche à l'eau et à la poussière. Utiliser une rallonge d'un calibre suffisant. Un cordon électrique de moins d'ampères ou de watts que l'appareil peut surchauffer. Prendre les précautions nécessaires pour éviter que l'on tire la rallonge ou que l'on trébuche sur celle-ci. Le raccordement doit être effectué par un électricien qualifié.
13. Garder l'appareil hors de la portée des enfants et loin de rideaux ou d'autres objets inflammables.
14. S'assurer que l'appareil est solidement installé avant de le faire fonctionner.

CONSERVER CES INSTRUCTIONS

Seule l'observation rigoureuse des présentes directives concernant l'installation, l'électricité et l'entretien assurera un emploi sûr et efficace de l'appareil.

L'appareil d'éclairage Exo Terra^{MD} pour tortues aquatiques est conçu pour être employé avec un tube fluorescent Exo Terra^{MD} (compris) ainsi qu'avec un terrarium Exo Terra^{MD} pour tortues.

Introduction

Seule l'observation rigoureuse de ces directives d'installation, de raccordement électrique et d'entretien assurera l'utilisation sûre et efficace de cet appareil.

L'appareil d'éclairage Exo Terra^{MD} pour tortues aquatiques est conçu pour être employé avec un tube fluorescent Exo Terra^{MD} (compris) ainsi qu'avec un terrarium Exo Terra^{MD} pour tortues.

Directives d'installation de l'appareil d'éclairage UVB Exo Terra^{MD} pour tortues aquatiques

RECOMMANDATION :

1. Respecter la puissance en watts indiquée sur l'étiquette des données électriques de l'appareil d'éclairage UVB Exo Terra^{MD} pour tortues aquatiques.
2. Au fil du temps, l'intensité des rayons UV diminue : pour s'assurer que vos animaux d'agrément reçoivent de façon continue les UV dont ils ont besoin, nous recommandons de remplacer le tube

fluorescent UVB Exo Terra^{MD} une fois par année. Inscrivez-vous à notre programme Rétablissez l'éclairage sur notre site Web www.exo-terra.com pour recevoir un avis indiquant qu'il est temps de remplacer votre tube fluorescent UVB Exo Terra^{MD} pour tortues aquatiques.

3. Cet appareil est destiné à un USAGE À L'INTÉRIEUR SEULEMENT.
4. Avertissement : Débrancher la fiche de l'appareil d'éclairage, ou de tout autre équipement électrique, utilisé pour tout terrarium, paludarium ou aquaterrarium avant de se mettre les mains dans l'eau ou d'effectuer quelque entretien que ce soit.
5. Avertissement : Au moment d'installer, de retirer ou de changer toute ampoule ou de procéder à l'entretien, à l'installation ou à un changement de tout appareil, y compris l'appareil d'éclairage Exo Terra^{MD} pour tortues aquatiques, toujours s'assurer que l'appareil en question est bel et bien débranché.

Installation de l'appareil d'éclairage (>> diagramme p.19) :

Le système de montage de l'appareil d'éclairage UVB Exo Terra^{MD} pour tortues aquatiques s'installe facilement à un terrarium grâce à sa pince. (A)

1. Au moyen d'un tournevis, desserrer les deux (2) vis en plastique du système de montage. (B)
2. Fixer délicatement le support au cadre du terrarium. (C)
3. Au moyen d'un tournevis, resserrer les deux (2) vis en plastique (D) du système de montage.
4. Ne pas trop visser.

Remplacement du tube fluorescent (>> diagramme p.19) :

TUBE FLUORESCENT RECOMMANDÉ : Turtle UVB Exo Terra^{MD} (PT2179).

1. Au moyen d'un tournevis, enlever les deux (2) vis et les boulons retenant le tube dans l'appareil. (E) Ce qui détachera le tube fluorescent à remplacer de l'appareil.
2. Insérer le nouveau tube dans l'appareil et revisser les deux (2) vis à leur boulon correspondant. Utiliser un tournevis pour ce faire. (F)
3. Recycler. Sinon, jeter de manière responsable.

ENTRETIEN

Avertissement : Débrancher la fiche de l'appareil d'éclairage, ou de tout autre équipement électrique, utilisé pour tout terrarium, paludarium ou aquaterrarium avant de se mettre les mains dans l'eau ou d'effectuer quelque entretien que ce soit. Au moment d'installer, de retirer ou de changer toute ampoule ou de procéder à l'entretien, à l'installation ou à un changement de tout appareil, y compris l'appareil d'éclairage UVB Exo Terra^{MD} pour tortues aquatiques, toujours s'assurer que l'appareil en question est bel et bien débranché. Le cordon d'alimentation de cet appareil ne peut être remplacé. S'il est endommagé, jeter l'appareil.

Nettoyage de l'appareil :

1. Ne pas mettre l'appareil d'éclairage près d'une sortie de filtre, ni à un endroit où il serait exposé à de l'humidité ou à de l'eau vaporisée. Ne pas immerger dans l'eau.
2. Aucun entretien spécial n'est requis pour l'appareil d'éclairage UVB Exo Terra^{MD} pour tortues aquatiques autre qu'un nettoyage périodique avec un linge (ne jamais utiliser ni produits chimiques ni détergents corrosifs). Afin d'enlever les dépôts calcaires, il est conseillé, pour éliminer tous les résidus, d'utiliser un acide doux tel que du vinaigre et de bien essuyer ensuite à l'aide d'un linge humide.

3. Il est fortement recommandé de suivre en tout temps toutes les précautions et les procédures décrites dans les sections Mesures de sécurité importantes et Directives d'installation.

GARANTIE

Ce produit est garanti contre tout défaut de matériaux et de fabrication pour une période d'un an à partir de la date d'achat. La présente garantie est valide accompagnée d'une preuve d'achat seulement. La garantie se limite à la réparation ou au remplacement des appareils seulement et ne s'applique ni aux pertes ni aux dommages indirects occasionnés aux objets animés ou inanimés, peu importe la cause. La garantie est valide seulement dans les conditions normales d'utilisation pour lesquelles l'appareil a été conçu. La garantie exclut tout dommage causé par un usage inapproprié, la négligence, une installation incorrecte, une modification, un usage abusif ou un usage commercial. Elle ne couvre pas l'usure normale ni les pièces n'ayant pas été entretenues de manière adéquate. **LA PRÉSENTE GARANTIE NE PORTE PAS ATTEINTE À VOS DROITS PRÉVUS PAR LA LOI.**

SERVICE

Si vous avez des problèmes ou des questions par rapport au fonctionnement de cet article, veuillez communiquer avec nous avant de le retourner au marchand, car la plupart des problèmes se règlent rapidement par un appel téléphonique. Lorsque vous téléphonez (envoyez un courriel ou écrivez) à notre Service à la clientèle, ayez à portée de la main tous les renseignements pertinents, comme le numéro de modèle ou le numéro des pièces, et tachez de décrire la nature du problème. Avant de retourner le produit chez votre détaillant, veuillez vous assurer d'avoir suivi toutes les directives d'entretien.

Service à la clientèle et Service de réparations autorisé sous garantie :

Canada :

Rolf C. Hagen inc., 20500, aut. Transcanadienne,
Baie-D'Urfé (Québec) H9X 0A2
Numéro sans frais : 1 800 55HAGEN (1 800 554-2436);
entre 9 h et 16 h 30 (HNE)
<http://faq.hagencrm.com/?en>

É.-U :

Rolf C. Hagen (U.S.A.) Corp.
305 Forbes Blvd, Mansfield, MA. 02048
Numéro sans frais : 1 800 724-2436; entre 9 h et 17 h (HNE)
Adresse courriel : customer.service-usa@rchagen.com

Pour toute information sur notre gamme complète de produits, visitez nos sites Web www.exo-terra.com et www.hagen.com

Distribué par :

Canada : Rolf C. Hagen inc., Montréal (Québec) H9X 0A2
É.-U. : Rolf C. Hagen (U.S.A.) Corp., Mansfield MA. 02048

Turtle UVB Fixture

Instrucciones
de Funcionamiento



Gracias por comprar el dispositivo de iluminación UVB para tortugas acuáticas de Exo Terra®. Por favor lea este manual cuidadosamente antes de usar y operar de acuerdo con las instrucciones proporcionadas para la máxima seguridad y rendimiento. Le recomendamos que mantenga este práctico manual para referencia en el futuro.

- Ideal para el terrario de tortugas Exo Terra Turtle Terrarium
- Producción óptima de UVA y UVB
- Evita el ablandamiento de caparazón y su deformación
- Estimula el apetito, la reproducción y el bienestar general de las tortugas
- Con interruptor On/Off y soporte para montaje
- Bombilla UVB incluida

14

INTRODUCCIÓN

La lámpara para tortugas Exo Terra Turtle UVB ha sido especialmente creada para las tortugas acuáticas, y resulta perfecta para ser utilizada con los terrarios para tortugas Exo Terra Turtle Terrariums. El balance ideal del espectro de la luz ultravioleta/visible, de la lámpara para tortugas Turtle UVB lamp evita que el caparazón se ablande o se deforme, al tiempo que contribuye al bienestar fisiológico y pone de manifiesto la belleza de las tortugas acuáticas. La lámpara contribuye a mejorar la salud general de sus tortugas, aportando los rayos UVB necesarios para un óptimo metabolismo del calcio, mientras que los rayos UVA contribuyen al bienestar de las tortugas. El reflector interno de fino pulido aumenta la potencia luminosa y visual y de UV.

PT2234 – Turtle UVB Fixture – Dispositivo de iluminación para tortugas acuáticas – 120V, 60Hz / 13W
PT2179 – Turtle UVB Bulb – Lámpara UVB para tortugas acuáticas – 120V, 60Hz / 13W

¡Portalámparas para el cuidado de mascotas para uso exclusivo con reptiles, anfibios e invertebrados!

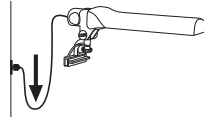
Lea las instrucciones detenidamente antes de instalar o usar.

INSTRUCCIONES RELATIVAS AL RIESGO DE INCENDIO, DESCARGA ELÉCTRICA O LESIONES A LAS PERSONAS

INSTRUCCIONES IMPORTANTES DE SEGURIDAD

ADVERTENCIA: para prevenir lesiones, se deben tomar en cuenta unas precauciones básicas de seguridad al manipular el Exo Terra® Turtle UVB, incluyendo las siguientes:

1. LEA Y SIGA TODAS LAS INSTRUCCIONES DE SEGURIDAD y todos los avisos importantes sobre el aparato antes de usarlo. No hacerlo puede producir daños en el aparato.
2. PELIGRO – Para cada una de las siguientes situaciones, no intente reparar el aparato usted mismo, devuelva el producto a un centro de servicio autorizado para servicio si aún está en garantía o deseche el aparato. No use el aparato si tiene un cable dañado o si no funciona correctamente o si se cae o se daña de alguna manera. Nunca lo use con un cable de extensión a menos que el enchufe se pueda insertar completamente. No intente eliminar estas características de seguridad.
3. Si el aparato cae al agua, ¡NO lo recoja! En primer lugar, desconéctelo y luego recójalo. Si los componentes eléctricos del aparato se mojan, desconecte el aparato inmediatamente.
4. SOLO PARA USO DOMÉSTICO INTERIOR, NO para uso comercial.
5. Examine cuidadosamente el aparato después de la instalación. No debe enchufarse si hay agua en las partes que no están destinadas a estar mojadas.
6. No haga funcionar ningún aparato si este tiene dañado el cable o el enchufe, o si falla o si se cae o daña de cualquier forma. Si el cable de este aparato está dañado, solo lo puede reparar el fabricante o su servicio al cliente para evitar una situación peligrosa.
7. Para evitar la posibilidad de que el enchufe del aparato o el



- extensión si se utiliza. De esta manera si hay agua escurriendo por el cable, ésta no entrará en contacto con el enchufe. Si el enchufe se moja, NO desenchufe el cable. Desconecte el fusible o el disyuntor que suministra energía al aparato. Luego, desenchufe y examine si hay agua en el enchufe.
8. Este aparato puede ser utilizado por niños de 8 años o más o personas con capacidades físicas, mentales, o sensoriales reducidas o con falta de experiencia y conocimiento, siempre que éstas reciban la supervisión o instrucción sobre el uso seguro del aparato y entiendan los peligros que conlleva su uso. Los niños no deben jugar con el aparato. Los niños no deben realizar la limpieza y el mantenimiento sin supervisión.
 9. Desenchufe siempre un aparato cuando no esté en uso, antes de colocar o retirar piezas y antes de limpiarlo. No tire nunca del cable para desenchufarlo. Tire desde el enchufe para desenchufar el aparato.
 10. No use el aparato para otra finalidad que no sea para la que se ha diseñado. El uso de accesorios que no sean recomendados o vendidos por el fabricante del aparato, puede ser peligroso.
 11. No instale o guarde el aparato en lugares expuestos a la intemperie o a temperaturas por debajo de 0°C. No exponga la unidad a luz solar directa.

12. Si fuera necesario el uso de un cable alargador, deberá utilizarse uno a prueba de polvo y agua. Debe usarse un cable de extensión con la clasificación adecuada. Un cable clasificado para menos amperios o vatios que el aparato, podrá sobrecalentarse. Asegúrese de que el cable está situado de forma que no se tropiece o se tire de él. La conexión se debe realizar por un electricista cualificado.
13. Mantenga la unidad fuera del alcance de los niños. Mantenga la unidad alejada de cortinas u otros objetos inflamables.
14. Asegúrese de que el aparato esté instalado de forma segura antes de utilizarlo.

GUARDE ESTAS INSTRUCCIONES

Solo el cumplimiento estricto de estas pautas de instalación, electricidad y mantenimiento garantizará el uso seguro y eficiente de este aparato.

El Exo Terra® Dispositivo de Iluminación UVB para Tortuga acuática es un accesorio diseñado para utilizarse con la Lámpara Exo Terra® UVB Tortuga (incluido) y los terrarios para tortuga de Exo Terra®.

Instrucciones de instalación del dispositivo UVB Turtle de Exo Terra®

RECOMENDACIÓN:

1. Utilizar sólo con la lámpara Exo Terra® UVB Tortuga, por la potencia nominal indicada en la etiqueta de datos eléctricos situados en el aparato.
2. La radiación UV disminuye lentamente con el tiempo; para asegurarse de que sus animales reciben continuamente la cantidad de UV, se recomienda reemplazar la lámpara Exo Terra® UVB Tortuga cada 12 meses. Suscríbete a nuestro programa "Restore the Rays" en www.exo-terra.com para recibir un recordatorio cuando debas reemplazar la lámpara Exo Terra® UVB Tortuga.
3. Este equipo es para uso en interiores **EXCLUSIVAMENTE**.
4. **Advertencia:** Desconecte el enchufe de la luz de esta unidad, y cualquier otro equipo eléctrico utilizado para el terrario, paludario o terrario acuático, antes de colocar las manos en el agua, y / o realizar mantenimiento de ningún tipo.
5. **Advertencia:** Siempre que vaya instalar, eliminar o cambiar las bombillas o realice el mantenimiento, la instalación o la eliminación de Exo Terra® Dispositivo de Iluminación para tortuga o de cualquier otro equipo, asegúrese siempre de que está desenchufado.

Instalación de la Unidad de Iluminación (>> Diagrama p.19): Integrado en el Exo Terra® Dispositivo de Iluminación UVB para Tortuga acuática está un sistema de montaje que le permitirá sujetar fácilmente la unidad en el terrario. (A)

1. Usando un destornillador, afloje el sistema de montaje de dos (2) tornillos de fijación de plástico. (B)
2. Con cuidado, coloque el soporte en el borde del terrario. (C)
3. Usando un destornillador, apriete el sistema de montaje de dos (2) tornillos de fijación de plástico. (D)
4. No apriete demasiado.

Bombilla de repuesto (>> Diagrama p.19):

RECOMENDACIÓN: Lámpara Exo Terra® UVB Tortuga (PT2179)

1. Usando un destornillador, retire los dos (2) tornillos y tuercas de fijación que sujetan el foco sobre la unidad. (E) Éste se separará

- de la bombilla utilizada a partir de la unidad de iluminación.
2. Coloque la lámpara nueva en la unidad apretando los dos (2) tornillos y tuercas de fijación. Use un destornillador. (F)
3. Recicleje. Deseche la bombilla usada con responsabilidad.

Mantenimiento

Advertencia: Desconecte el enchufe del dispositivo de iluminación, y cualquier otro equipo eléctrico, utilizado para el terrario, paludario o terrario acuático, antes de colocar las manos en el agua, y / o realizar el mantenimiento de ningún tipo. Siempre que vaya a instalar, eliminar o cambiar las bombillas o el mantenimiento, la instalación o la eliminación de la Exo Terra® Dispositivo de Iluminación para Tortuga acuática o de cualquier otro equipo, asegúrese siempre de que está desenchufado. Los cables de alimentación eléctrica de este sistema de iluminación no pueden ser reemplazados. Si alguno de los cables están dañados toda la unidad debe ser desechada.

Limpieza de la unidad:

1. No coloque la carcasa del filtro de luz cerca de las salidas de filtros o lo exponga a la pulverización de agua o humedad. No sumerja en el agua.
2. No se requiere mantenimiento especial para Exo Terra® Dispositivo de Iluminación para Tortuga acuática, aparte de la limpieza periódica con un paño (nunca use productos químicos fuertes o detergentes). Para eliminar los depósitos calcáreos, se recomienda el uso de un ácido débil como el vinagre, seguido de un paño húmedo para eliminar cualquier residuo.
3. Se recomienda encarecidamente seguir siempre todas las precauciones y los procedimientos establecidos tanto en las Normas de Seguridad como en las Instrucciones de instalación.

GARANTÍA

Este producto está garantizado por piezas defectuosas y mano de obra por un período de 1 año a partir de la fecha de compra. Esta garantía es válida solo con la prueba de compra. La garantía se limita únicamente a la reparación o el reemplazo y no cubre pérdidas consecuentes, pérdidas o daños a animales y propiedad personal o daños a objetos animados o inanimados, independientemente de la causa de los mismos. Esta garantía solo es válida en las condiciones de funcionamiento normales a las que está destinada la unidad. Se excluye cualquier daño causado por uso irrazonable, negligencia, instalación incorrecta, alteración, abuso o uso comercial. La garantía no cubre el desgaste y las partes que no se han mantenido de manera adecuada o correcta. **ESTO NO AFECTA SUS DERECHOS LEGALES.**

SERVICIO

Si usted tiene algún problema o pregunta sobre el funcionamiento de este producto, por favor déjenos ayudarlo antes de devolver el producto a su distribuidor. La mayoría de los problemas pueden ser resueltos fácilmente con una llamada. Cuando llame (escriba o envíe correos electrónicos), por favor tenga a mano toda la información relevante como el número del modelo y/o números de partes disponibles, así como la naturaleza del problema. Por favor asegúrese de que ha seguido todas las instrucciones de mantenimiento antes de devolver el producto a su tienda.

Llame a nuestro Departamento de Atención al Cliente:

Canada:

Rolf C. Hagen Inc.
20500 Trans Canada Hwy
Baie d'Urfé QC, H9X 0A2
Toll Free Number 1-800-55HAGEN (1-800-554-2436)
Between 9:00 am and 4:30 pm (Eastern Standard Time)
<http://faq.hagencrm.com/?en>

U.S.A.:

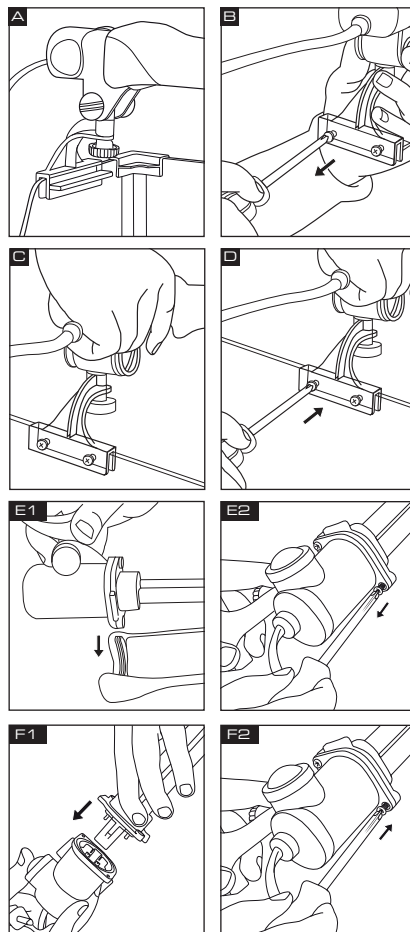
Rolf C. Hagen (U.S.A.) Corp.
305 Forbes Blvd, Mansfield, MA, 02048
Toll Free Number 1-800-724-2436
Between 9:00 am and 5:00 pm (Eastern Standard Time)
mail to: customer.service-usa@rchagen.com

Para obtener información general sobre nuestra gama completa de productos, visita nuestras páginas web en: www.exo-terra.com o www.hagen.com

Distribuido por:

Canada: Rolf C. Hagen Inc., Montreal, QC H9X 0A2
U.S.A.: Rolf C. Hagen (U.S.A.) Corp., Mansfield MA, 02048

18



19



www.exo-terra.com

Printed in China



VER: 01/20 NA